

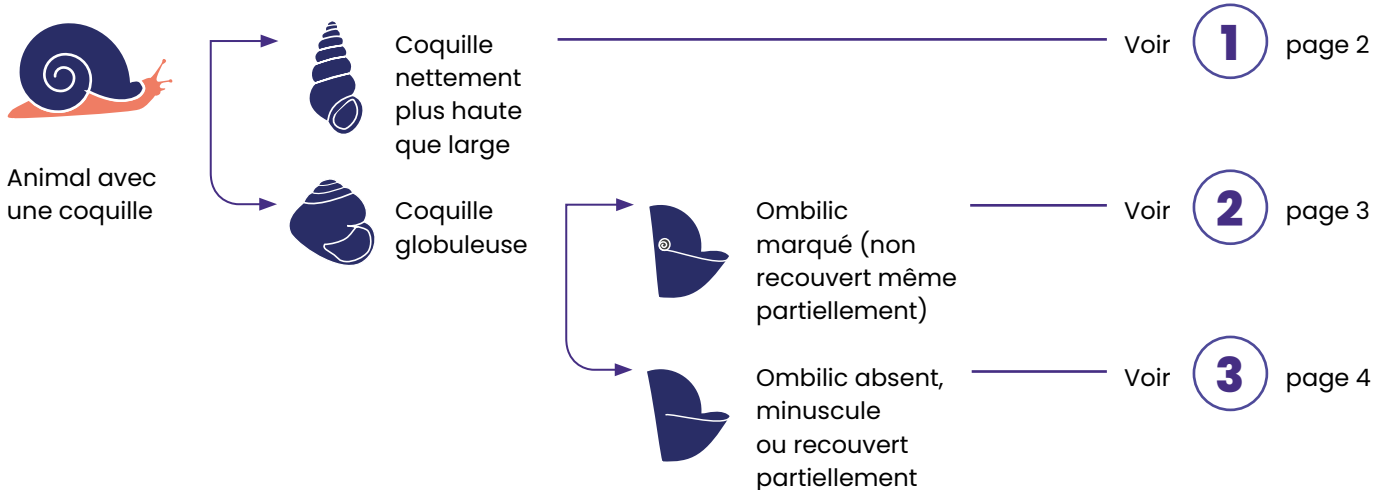


OPÉRATION ESCARGOTS

Clé de détermination

Cet outil n'est valable que pour les espèces qui ont été sélectionnées dans le cadre de l'Opération Escargots. Les schémas qui suivent vous aideront à mieux comprendre ce qu'il faut observer sur l'animal lors de la détermination.

Détermination des escargots



Anatomie d'un escargot



Illustrations : Yanis Giarraffa

1

Coquille nettement plus haute que large



Ouverture à droite (coquille dextre)



Suture profonde entre les tours, jamais de dents dans l'ouverture mais un opercule si animal vivant



Ouverture évasée en « trompette », souvent des stries (en relief) radiales



Ouverture non évasée, coquille avec des stries (en relief) en spirale



Suture peu marquée, ouverture souvent munie de dents mais jamais d'opercule



Coquille avec des bandes verticales sombres, sans dent dans l'ouverture



Coquille allongée, souvent avec des dents dans l'ouverture



Coquille à sommet cassé

Ouverture représentant plus de la moitié de la hauteur de la coquille qui est fragile

COCHLOSTOMES
Cochlostoma spp.

ÉLÉGANTE STRIÉE
Pomatias elegans

BULIME ZÉBRÉ
Zebrina detrita

MAILLOTS
Chondrinidae, Lauriidae

BULIME TRONQUÉ
Rumina decollata

AMBRETTES
Succineidae



Ouverture à gauche (coquille senestre)



Aucune dent ou une seule dans l'ouverture



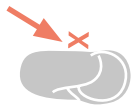
Plusieurs dents dans l'ouverture

CLAUSILIES
Clausiliidae

BULIME INVERSE
Jamina quadridens

2

Coquille globuleuse : ombilic marqué, non recouvert même partiellement



Coquille à sommet invisible quand la coquille est de profil



Coquille sans poil

ESCARGOT DE QUIMPER

Elona quimperiana



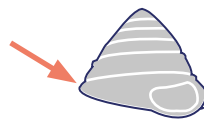
Coquille poilue si elle est fraîche

VELOUTÉE PLANE

Helicodonta obvoluta



Coquille à sommet visible quand la coquille est de profil



Périphérie anguleuse



Moins d'1 cm de diamètre, plat, ombilic très large

BOUTONS

Discus rotundatus et ruderatus



Coquille nettement conique avec le dessous assez plat

TROQUE ÉLÉGANTE

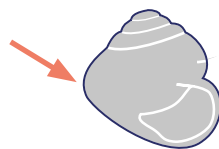
Trochoidea elegans



Coquille aplatie en forme de soucoupe volante

SOUCOUPE COMMUNE

Helicigona lapicida



Périphérie régulière bien arrondie



Coquille de plus de 3 cm de diamètre

ZONITE PESON

Zonites algirus



Coquille lisse et luisante, translucide quand elle est fraîche

LUISANTS

Oxychilus spp.
Morlina glabra
Mediterranea depressa



Coquille opaque, blanche avec des bandes spirales ou des tâches sombres

HÉLICELLES

Helicella spp.



Coquille opaque, brune, poilue si elle est fraîche

VELOUTÉES

Trochulus spp.



3

Coquille globuleuse : ombilic absent, minuscule ou recouvert partiellement



Ouverture blanche presque fermée par des épaissements très marqués

HÉLICE GRIMACE

Isognomostoma isognomostomos



Ouverture large sans ornementation



Ombilic absent



Coquille de plus de 2,5 cm de diamètre, claire et unie. Le bord du péristome est brun-pourpre foncé

HÉLICE TAPADA

Helix melanostoma

Coquille brune avec de larges bandes spirales sombres interrompues par des zébrures claires

PETIT-GRIS

Cornu aspersum



Coquille claire avec des bandes ou des dessins sombre et le péristome très épaissi

ESCARGOT MOURGUÉTA

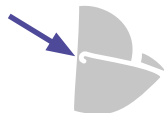
Eobania vermiculata



Coquille jaune, rose ou brune avec ou sans bandes spirales noires. Péristome fin

ESCARGOTS DES HAIES, JARDINS, FORÊTS

Cepaea nemoralis et hortensis, Macularia sylvatica



Ombilic présent parfois en partie obturé par le péristome



+3 cm

Coquille de plus de 3 cm de diamètre, blanc crème avec des bandes peu distinctes

ESCARGOT DE BOURGOGNE

Helix pomatia



+3 cm

Coquille de plus de 3 cm de diamètre, avec des bandes nettes brun chocolat

ESCARGOT TURC

Helix lucorum



-3 cm

Coquille de moins de 3 cm, claire avec des bandes ou des dessins sombres, ouverture bordée de rose

CARAGOUILLE ROSÉE

Theba pisana



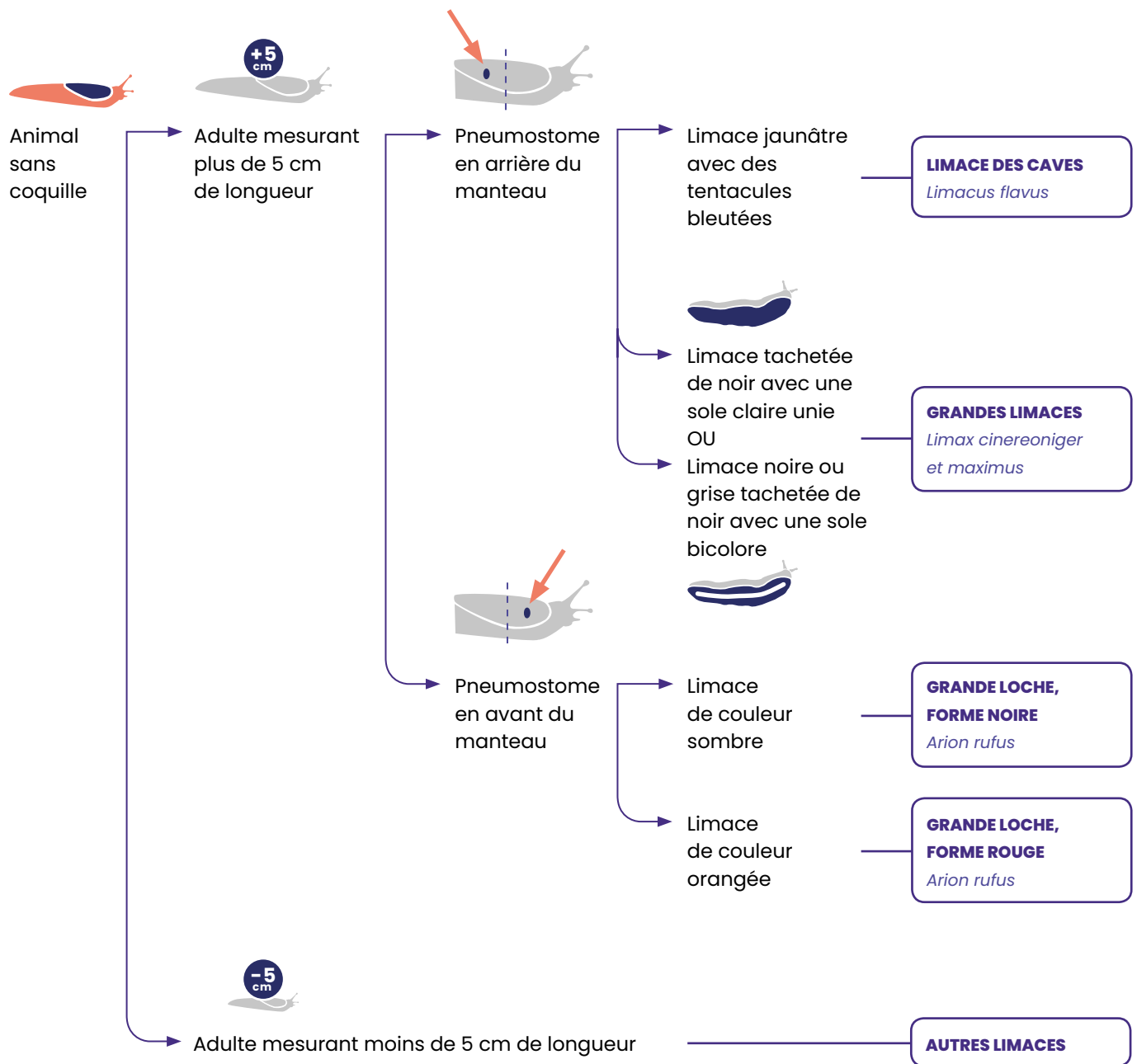
-3 cm

Coquille de moins de 3 cm, brune souvent avec une bande spirale sombre, luisante et avec de petites tâches irrégulières

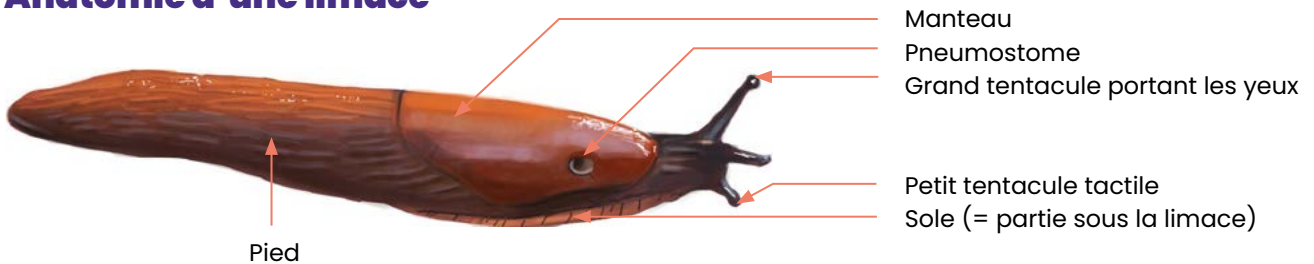
HÉLICE DES BOIS

Arianta arbustorum

Détermination des limaces



Anatomie d'une limace



Illustrations : Yanis Giarraffa