

Crée ton propre "Qui est-ce ?" du sol !

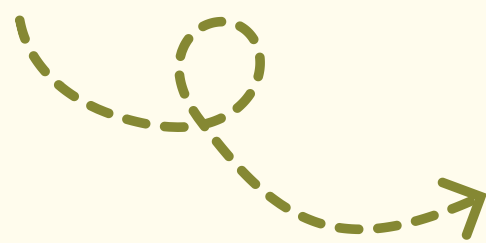
Description :

"Qui est-ce ?" version faune du sol est une adaptation du jeu classique de notre enfance, mettant en avant la diversité des petites bêtes qui habitent nos sols. Pratique et ludique, cette version à imprimer est idéale pour se glisser dans une pochette et vous accompagner pendant vos vacances !

Étapes DIY :

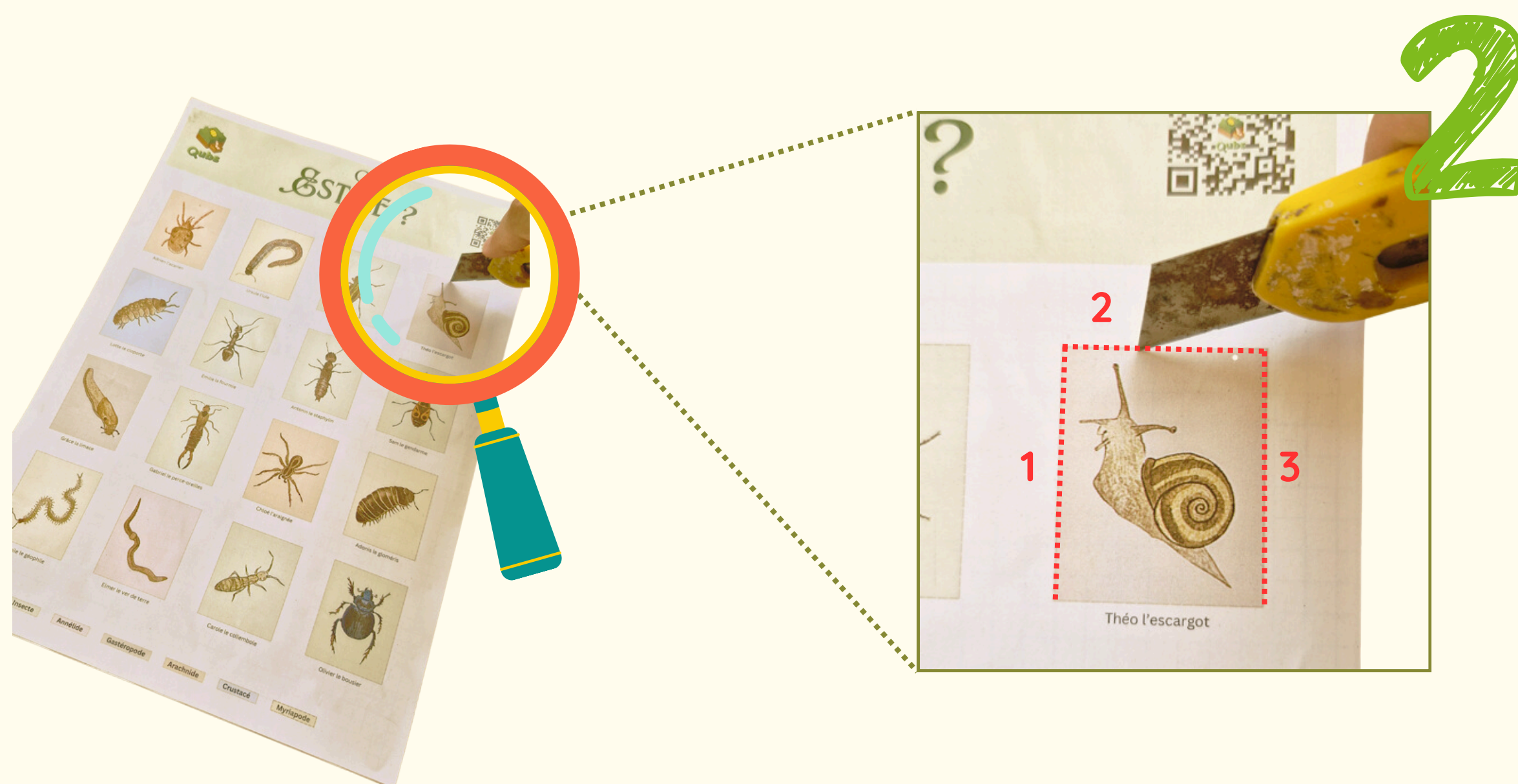
- Imprimez la fiche "Qui est-ce est ?" et collez-la sur une feuille cartonnée (intercalaire, carton, etc.)

1





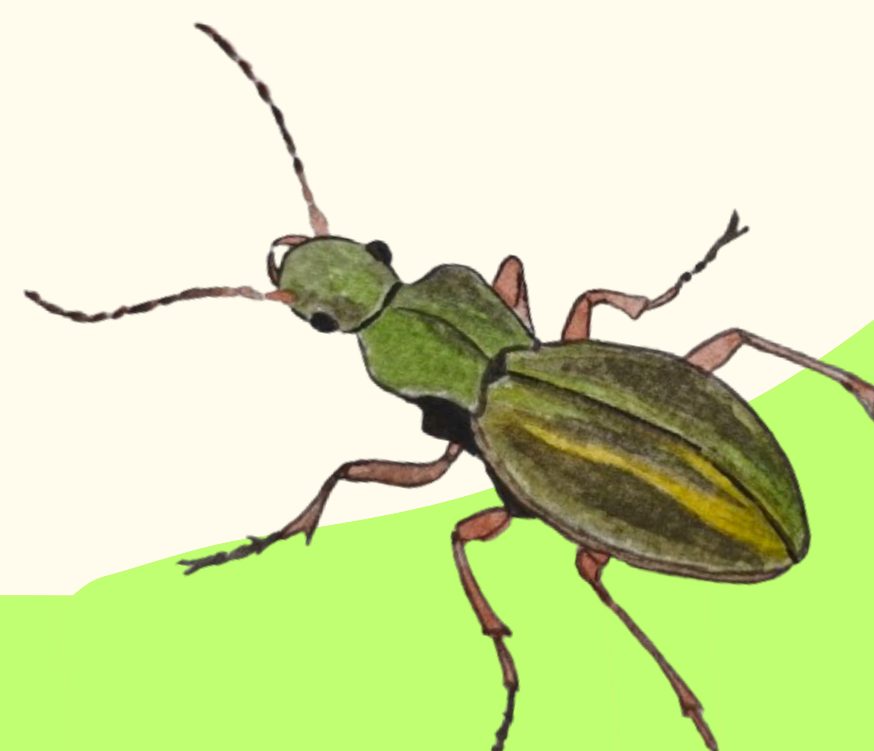
- À l'aide d'un cutter, découper les trois bords entourant chaque personnage



- Une fois tout les bords découpés, pliez chaque rabat pour qu'ils tiennent droit. Posez des questions et éliminez les animaux, afin de trouver en premier le personnage mystère de votre adversaire.



À vous de jouer !





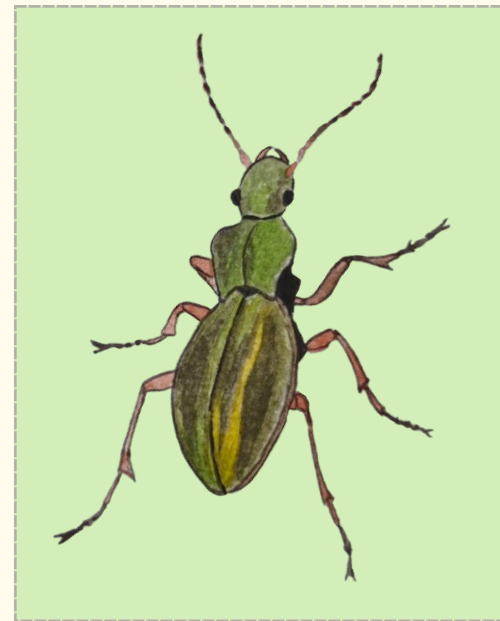
Qui est-ce ?



Adrien l'acarien



Ursule le iule



Gabe le carabe



Théo l'escargot



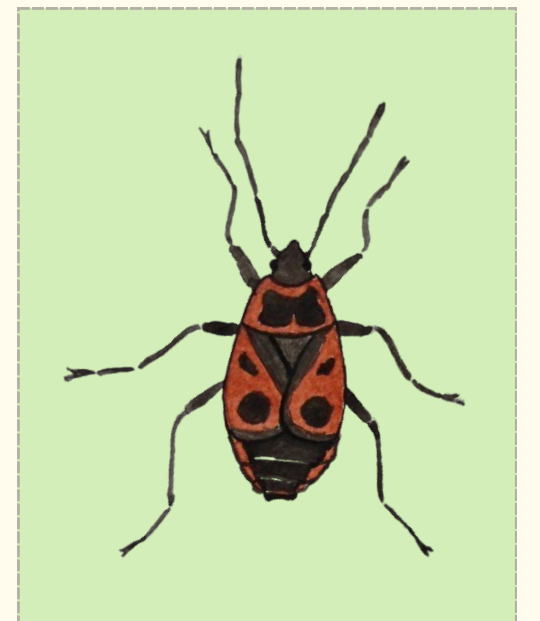
Lotte le cloporte



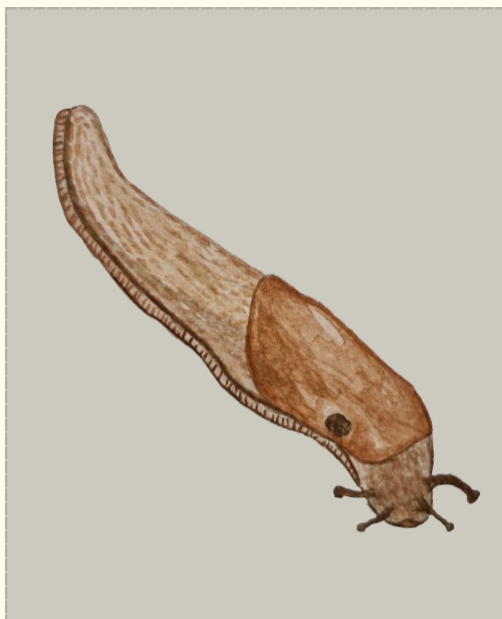
Emilie la fourmi



Antonin le staphylin



Sam le gendarme



Grâce la limace



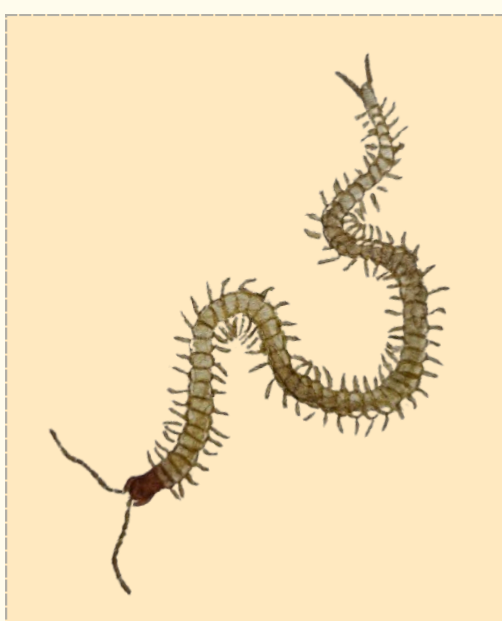
Gabriel le perce-oreilles



Chloé l'araignée



Adonis le glomérus



Théophile le géophile



Elmer le ver de terre



Carole le collembole



Olivier le bousier

Insecte

Annélide

Gastéropode

Arachnide

Crustacé

Myriapode



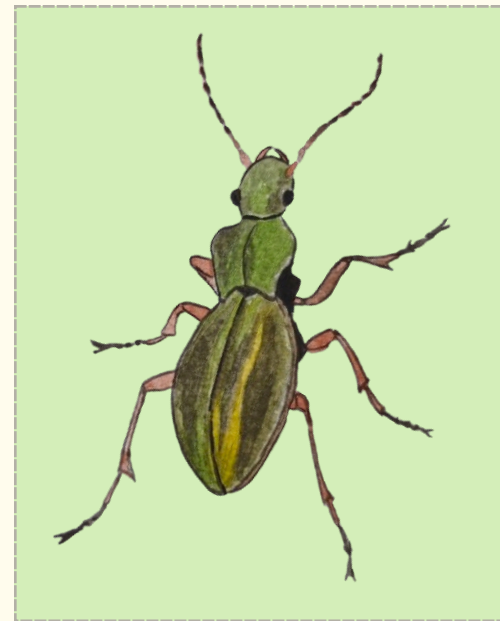
Qui est-ce ?



Adrien l'acarien



Ursule le iule



Gabe le carabe



Théo l'escargot



Lotte le cloporte



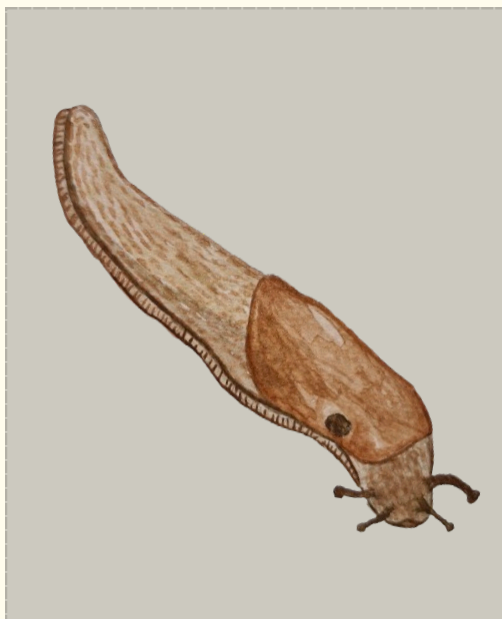
Emilie la fourmi



Antonin le staphylin



Sam le gendarme



Grâce la limace



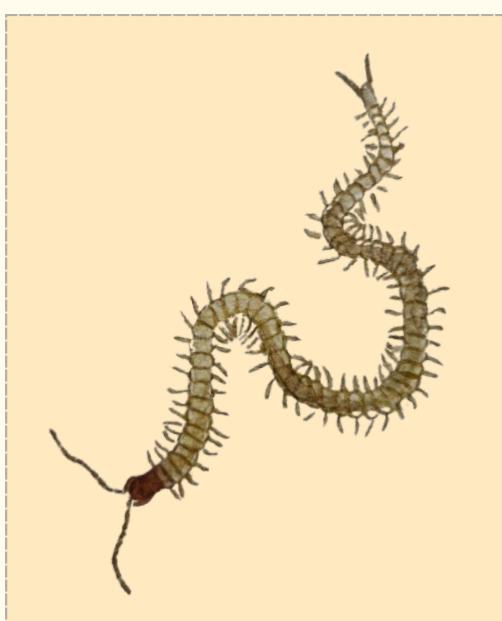
Gabriel le perce-oreilles



Chloé l'araignée



Adonis le glomérus



Théophile le géophile



Elmer le ver de terre



Carole le collembole



Olivier le bousier

Insecte

Annélide

Gastéropode

Arachnide

Crustacé

Myriapode



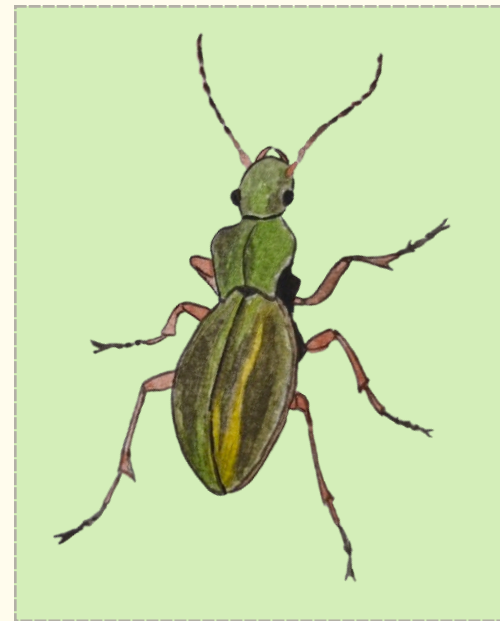
Qui est-ce ?



Adrien l'acarien



Ursule le iule



Gabe le carabe



Théo l'escargot



Lotte le cloporte



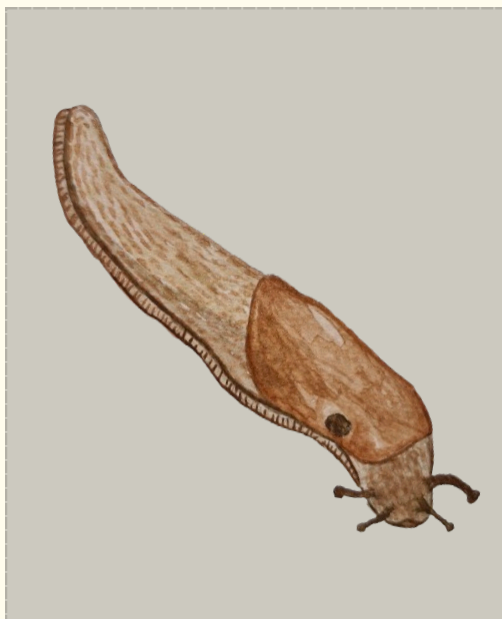
Emilie la fourmi



Antonin le staphylin



Sam le gendarme



Grâce la limace



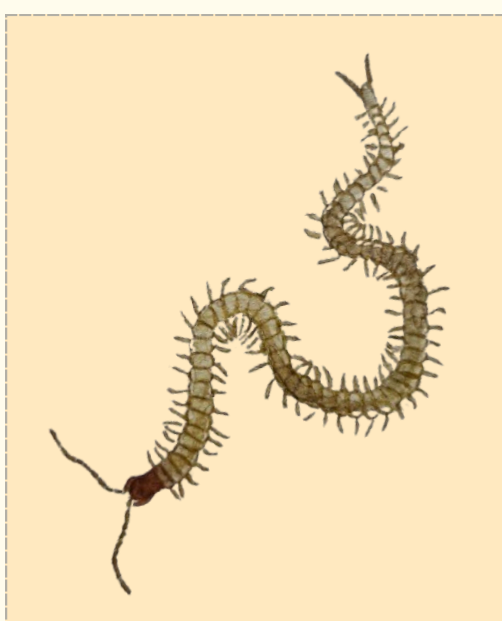
Gabriel le perce-oreilles



Chloé l'araignée



Adonis le gloméris



Théophile le géophile



Elmer le ver de terre



Carole le collembole



Olivier le bousier

Insecte

Annélide

Gastéropode

Arachnide

Crustacé

Myriapode

Règles du jeu

1

Chaque joueur choisi une carte animal dans la pioche que son adversaire doit deviner.

2

On commence à poser la première question.
ATTENTION : Chaque question posée par les joueurs doit permettre à l'autre joueur de répondre par OUI ou par NON !

3

On élimine au fur et à mesure les personnages qui ne correspondent pas à la description.

4

Les joueurs doivent poser une question à la fois, chacun leur tour. Lorsqu'un joueur pense avoir identifié le personnage de l'adversaire il doit attendre que ce soit son tour avant de le dire. Le premier qui trouve le personnage de son adversaire a gagné !

Exemples de questions

Est-ce qu'il à 8 pattes ?
Est-ce que c'est un insecte ?
Est-ce qu'il a des antennes ?
Est-ce qu'il a une carapace ?